

太陽光発電システム4K+蓄電池システム5.6K搭載!

RESILIENCE HOUSE

安全・安心な暮らしのために、

災害などのリスクに備えたレジリエンス住宅です。

ぜひ展示場でお確かめください!

高性能住宅展示場を
特別価格でお譲りします!

特別価格

土地+建物

4,100 [税込価格]
万円



健康は良い家から
豊嶋建築株式会社
TEL.017-766-7037

展示場 アーバ・ベース (アーバタウン石江 住宅展示場)

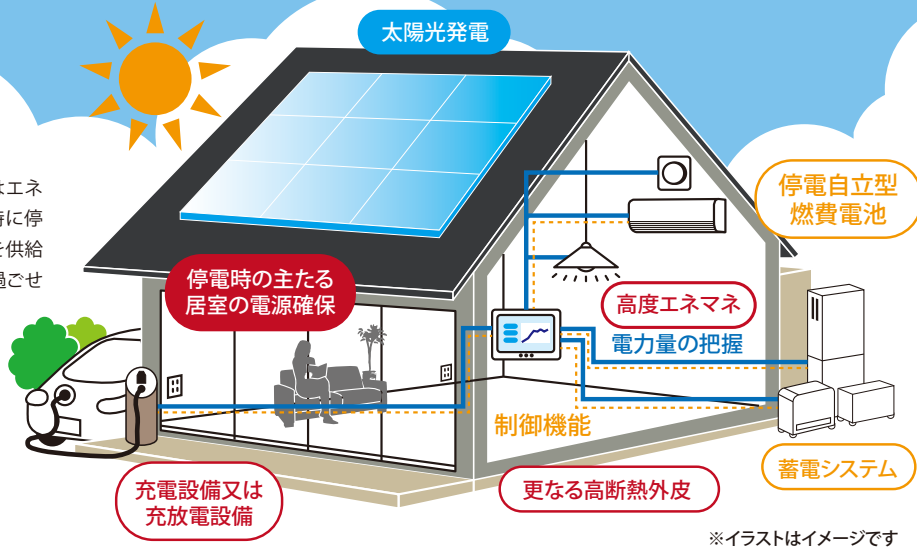
限定
1棟

RESILIENCE HOUSE

ジョイコス住宅システム「炭化コルクの炭の家」に
太陽光発電システム4K+蓄電池システム5.6Kの搭載した
いざというときも安心のレジリエンス高性能住宅展示場!

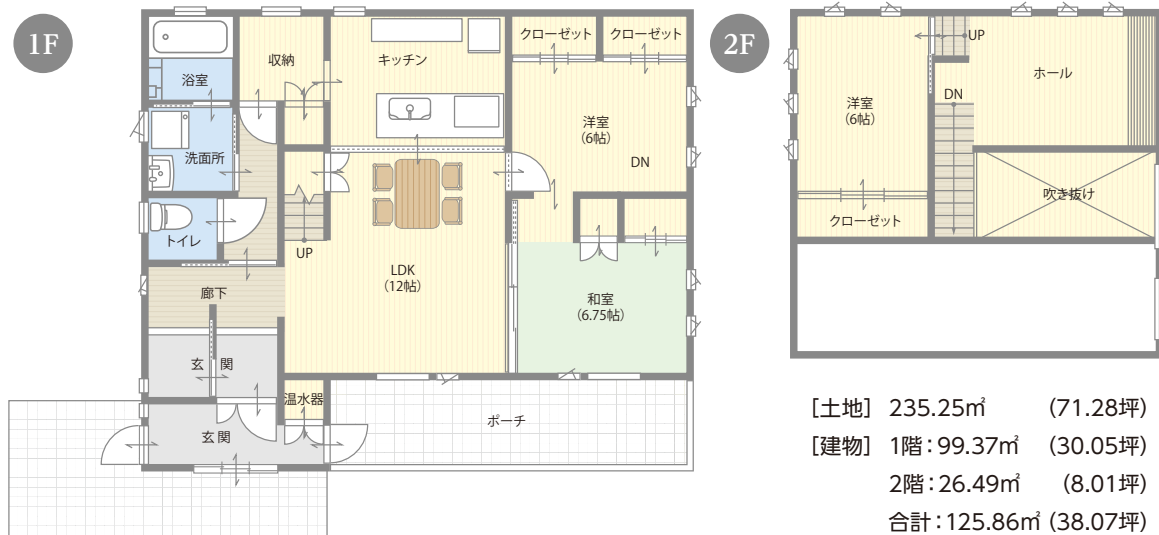


※レジリエンス住宅とは普段はエネルギー使用量を削減し、災害時に停電しても自動的にエネルギーを供給して、復旧するまで不自由なく過ごせる設備のある住宅です。



※イラストはイメージです

- ... 3要素のうち2要素以上を採用 [ZEH+の選択要件]
- ... 必須要件
- ... 3要素のうち1要素以上を採用 [レジリエンス強化に資する選択要件]



年間光熱費 (冷暖房費含む) 約10万円 (月平均約8,400円)

特別価格 4,400万円 (税込価格)
土地 (1,000万円) + 建物 (3,100万円) + 融資諸経費 (300万円) =

月々 83,788円
●頭金: 300万円 ●金利: 0.45% (3年固定)
●ボーナス払い: 57,426円 (×年2回) ●返済期間: 40年

お借入額: 4,100万円の場合 ※金融機関により異なる場合がありますのでご相談ください。

ご成約特典! 家賃保証
ご契約からお引き渡しまでの間 (最長5ヶ月) 弊社で家賃を月最大8万円補助いたします!

展示場販売説明会随時開催中!
OPEN 10:00 - CLOSE 16:30 [定休日] 毎週水曜日

随時ご説明いたします。来場前にご連絡いただくとスムーズにご案内できます。またご来場の際はアンケートにご協力をお願いします。

アーバタウン石江では新型コロナウイルス感染拡大防止対策を実施しております。

- ◆センターハウス・各展示場に手指消毒液を設置しております。
- ◆スタッフ全員がマスクを着用し、こまめな手洗い・手指の消毒等予防対策実施しております。
- ◆センターハウス・各展示場は定期的な換気を行い、定期的な除菌消毒を行っております。



アーバタウン石江展示場



【物件概要】●所在地/青森市大字石江字岡部47-24 ●交通/新青森駅 徒歩11分、岡部バス停 徒歩3分(分譲地入り口より)最寄り駅まで12分 ●用途地域/第1種住居地域 ●建ぺい率/60% ●容積率/200% ●土地面積/235.25㎡ ●延べ床面積/99.37㎡ ●建築面積/99.37㎡ ●施工面積125.86㎡(38.07坪) ●土地付き建物(建売) ●地目/宅地 ●道路/公道 幅員7.5m ・接道12.0m 舗装有 ●工事完了年月日/令和2年9月25日 ●主たる設備等/東北電力、青森市営水道・浄化槽 ●取引形態/売主 ●備考/モニター販売条件有り ●設計施工: 豊嶋建築株式会社 青森市浪館前田3-4-30 TEL:017-766-7037 ●広告有効期限/令和3年5月末



健康は良い家から
豊嶋建築株式会社

〒038-0024 青森市浪館前田3-4-30 TEL:017-766-7037 FAX:017-766-7037
https://www.toyoken1.jp e-mail: toyoken1@beach.ocn.ne.jp

青森県知事許可(般-29)第100284号 10年保証(借)住宅あんしん保証加盟店

